

AFDELING
INTENSIEVE
ZORGEN



DR VIL

heet je welkom bij ons!

Site St-Elisabeth
Afdeling intensieve zorgen

CLINIQUES
DE L'EUROPE

EUROPA
ZIEKENHUIZEN

advanced care - personal touch

WELKOM OP DE AFDELING INTENSIEVE ZORGEN

☎ 02 614 26 20

HALLO,
MIJN NAAM IS DR VIL
EN IK HEET JE
WELKOM!

Ik ben hier om jullie een beetje uitleg te geven wat je tijdens het bezoek op intensieve zorgen zal ontdekken.

Hoofddarts: **Dr Clause**
Hoofdverpleegkundige: **Bailly Antoine**





Via de lift ben je hier geraakt en nu sta je voor twee gesloten deuren.

Alle bezoekers moeten hier aanbellen. Weet je waarom?

Omdat hier op intensieve zorgen de patiënten heel erg ziek zijn. Ze hebben heel veel zorgen en aandacht nodig.

Daarom moeten **de bezoekers de bezoeken respecteren en de raad van de verpleegkundigen opvolgen.** Je mag bijvoorbeeld niet in de gang lopen en geen lawaai maken want dat kan de zieke patiënten storen. Ook moet je je handen ontsmetten.

EEN GROTE GROEP VAN DOKTERS EN VERPLEEGKUNDIGEN LOPEN HIER DAG EN NACHT ROND OM VOOR DE ZIEKEN TE ZORGEN.



Maar je zal ook veel machines, kabels, buisjes en computerschermen zien rond de zieke mensen. Dit kan veel geluid maken en soms luid piepen. Op die computerschermen zie je lijnen in vele kleuren. Allemaal een beetje vreemd maar zeer nuttig!

Als je nog een vraag hebt mag je die altijd stellen aan de verpleegkundigen. Wij vinden het zelfs fijn om jouw vragen te beantwoorden. Nu is het bezoekuur (**van 14u30 tot 15u30 en van 18u30 tot 19u30**) aangebroken en kunnen we samen de kamer binnengaan.

OVERAL BUISJES EN DRADEN.

Ze geven geneesmiddelen of zuurstof aan de patiënt.

OP DE COMPUTERSCHERMEN

zie je kleurrijke lijnen die het hartritme, de ademhaling, de bloeddruk en de temperatuur van de patiënt tonen.

DEZE SPUITPOMPEN

geven geneesmiddelen aan de patiënt die hij niet zelf kan inslikken.

EEN ZUURSTOFMASKER, EEN ZUURSTOFBRIL OF HET BEADEMINGSTOESTEL.

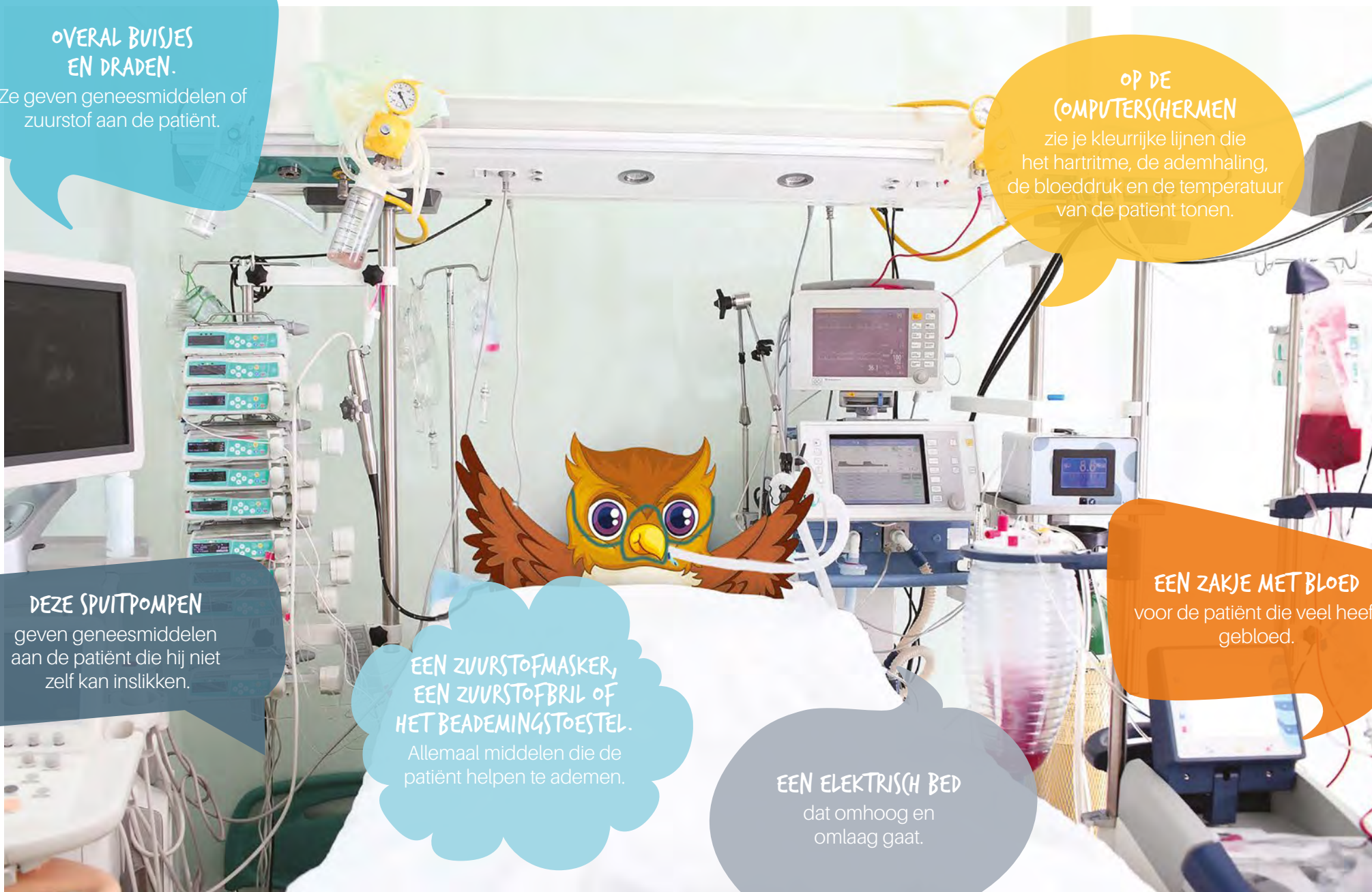
Allemaal middelen die de patiënt helpen te ademen.

EEN ZAKJE MET BLOED

voor de patiënt die veel heeft gebloed.

EEN ELEKTRISCH BED

dat omhoog en omlaag gaat.



CLINIQUES
DE L'EUROPE

EUROPA
ZIEKENHUIZEN

advanced care - personal touch

GEPERSONALISEERDE BENADERING
RESPECT
COMPETENT
DOELTREFFEND
GEAVANCEERD

De Europa Ziekenhuizen zijn een referentieziekenhuis voor Brussel en omgeving. Als meertalig algemeen ziekenhuis bieden wij een volledig zorgaanbod aan op onze drie sites, St-Elisabeth in Ukkel, St-Michiel in Etterbeek/Europese Wijk en het Bella Vita Medical Center in Waterloo.

Met ruim 300 artsen-specialisten en 1.800 medewerkers zetten wij ons elke dag samen in om zo'n 2.500 patiënten een juiste diagnose, een gepaste behandeling en gepersonaliseerde zorg te bieden. Daarbij zetten wij de meest geavanceerde medische technologie in binnen een hedendaagse infrastructuur, om iedere patiënt hoog kwalitatieve en veilige zorg te bieden in het grootst mogelijke comfort.

www.europaziekenhuizen.be

Site St-Elisabeth

De Frélaan 206 - 1180 Brussel

 02 614 20 00

Site St-Michiel

Linhoutstraat 150 - 1040 Brussel

 02 614 30 00

Bella Vita Medical Center

Allée André Delvaux 16 - 1410 Waterloo

 02 614 42 00

Externe raadpleging te Halle

Bergensesteenweg 67 - 1500 Halle

 02 614 95 00